



Тетяна

Миру не потрібні космонавти, миру потрібні фермери



Антон

Щоб прийшло на землю сподіване щастя,
потрібно великої праці



Владислав

Лише на обробленому ґрунті розквітають
інші мистецтва



Слідкуйте за актуальною інформацією на
наших сторінках в соцмережах

 AGROBM.COM [AGROBM](https://www.youtube.com/AGROBM) [AGROBM.UA](https://www.instagram.com/AGROBM.UA) [@AGROBM](https://www.facebook.com/AGROBM)

+38 (066) 370 10 10

+38 (066) 370 20 20

office.bmsystems@gmail.com

м.Кропивницький

КАТАЛОГ СІЛЬГОСПТЕХНІКИ



АГРО БМ

Головне завдання нашої компанії – дати можливість сільському господарству отримати техніку європейської якості від вітчизняного виробника!

ЗМІСТ

СІВАЛКА ЗЕРНОТУКОВА

Модельний ряд	3
Додаткові опції	3
Переваги	4

ЧИЗЕЛЬ НАВІСНИЙ

Модельний ряд	5
Основні функції	5

КУЛЬТИВАТОР VELLUS

Модельний ряд	7
Склад культиватора	7

ДИСКОВА БОРОНА ADAMANT

Модельний ряд	9
Склад культиватора	9

ДИСКОВИЙ ЛУЩИЛЬНИК ORBIS

Модельний ряд	11
Склад культиватора	11

КОТОК	13
ЗЧІПКА ЗУБОВИХ БОРІН	14



СІВАЛКА ЗЕРНОТУКОВА

Наш модельний ряд навісних зернових сівалок призначений для посіву насіння зернових (пшениця, ячмінь, овес, жито та ін.) та зернобобових (горох, соя) із внесенням мінеральних добрив.

НАШ МОДЕЛЬНИЙ РЯД: *(ширина захвату)*

GT-1800	GT-2100	GT-2400	GT-2700	GT-3000
1,8м	2,1м	2,4м	2,7м	3,0м

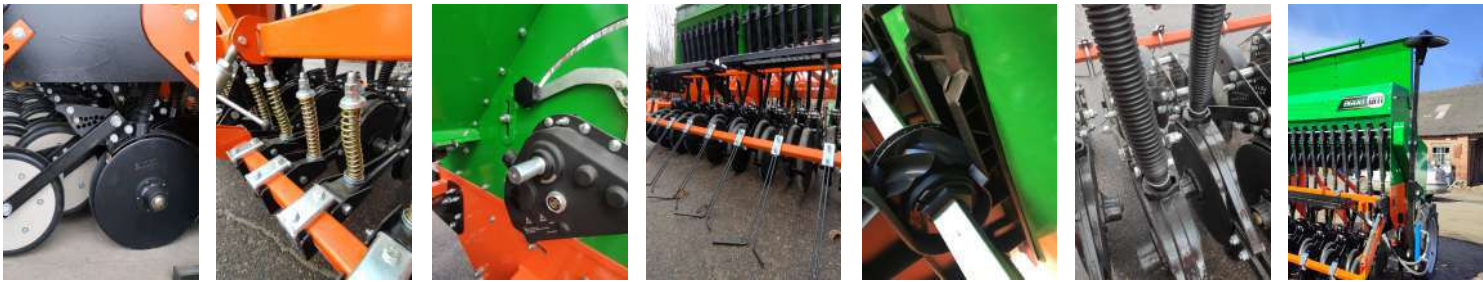


У ЛІНІЙЦІ ДАНОЇ СЕРІЇ СІВАЛОК ПРЕДСТАВЛЕНІ АГРЕГАТИ ШИРИНОЮ ЗАХВАТУ 1.8 М, 2.1 М, 2.4 М, 2.7 М ТА 3 М, А ТАКОЖ ДОДАТКОВІ ОПЦІЇ ДО НИХ:

- Прикочуючі колеса
 - Лапи розрихлювачі
 - Телескопічні насіннепроводи
- Ворошилки у зернотуковий бак
 - Система контролю висіву

ОСНОВНІ ПЕРЕВАГИ

- Стабільне міжряддя 15 см
 - Тиск на сошник до 50 кг
 - Посилена рама та поводи
 - Можливість висіву дрібнонасіньових культур
 - Диски сошників зі зміщенням SmartPart
 - Простота, надійність, мобільність та зручність
 - Простота налагодження глибини, тиску та норм висіву
- Міцні і надійні матеріали та комплектуючі
 - Ланцюговий редуктор (15 передач) або безступінчастий варіатор
 - Можливість встановлення як прикочуючого колеса, так і пружинного загортача
 - Використання сучасних композитних матеріалів
 - Мінімальний час обслуговування та вартість ремонту



Параметри		Одиниці	GT-1800	GT-2100	GT-2400	GT-2700	GT-3000
Робоча ширина захвату		м	1.8	2.1	2.4	2.7	3.0
Кількість сошників		шт	12	14	16	18	20
Робоча швидкість руху		км/год	до 12				
Швидкість при транспортуванні		км/год	до 20				
Продуктивність (при 9 км/год)		Га/год	1.6	1.8	2.1	2.4	2.7
Ширина міжрядь		мм	150				
Норма висіву насіння		кг/год	2-270				
Норма висіву добрив		кг/год	2-204				
Глибина заробки насіння		мм	30-80				
Місткість бункерів:	загальна	л	425	489	554	618	682
	насіння		290	333	378	421	465
	добрива		135	156	176	197	217
Вага сівалки		кг	650	710	770	830	900
Габаритні розміри, ШхГхВ		м	2.5x1.56x1.6	2.8x1.56x1.6	3.1x1.56x1.6	3.4x1.56x1.6	3.7x1.56x1.6

БІЛЬШ ДЕТАЛЬНО ПРО НАШІ СІВАЛКИ ВИ МОЖЕТЕ ДІЗНАТИСЯ НА НАШОМУ YOUTUBE КАНАЛІ ПЕРЕГЛЯНУВШИ ЦІ ВІДЕО:

www.youtube.com/@agrobm983

Для електронного каталогу доступні посилання. Просто натисніть на назву відео



Сівалка зернова, навісна зернотукова 3 м



Сівалка зернова 3 метри захвату Черкащина



Сівалка в Київській області завод БМ Система



Гайда сіяти сою Вінницька область

ЧИЗЕЛЬ НАВІСНИЙ

Глибкорозпушувачі призначені для розпушування ґрунту на глибину до 50 см у всіх ґрунтово-кліматичних зонах України, крім ґрунтових масивів із кам'янистими включеннями. Можуть експлуатуватися на схилах до 8°, на ґрунтах при абсолютній вологості до 27% та твердості до 3,5 МПа.

НАШ МОДЕЛЬНИЙ РЯД:

ЧН-1.5	ЧН-2.3	ЧН-2.5	ЧН-3.5	ЧН-4.5
1,5м	2,3	2,5м	3,5м	4,5м



Параметри		ЧН-1500	ЧН-2300	ЧН-2500	ЧН-3500	ЧН-4500
Продуктивність	Га/год	1.2	1.8	2.0	2.8	3.6
Ширина захвату	м	1.5	2.3	2.5	3.5	4.5
Кількість робочих органів	шт	3	5	5	5	9
Глибина обробітку	см	до 50				
Потужність трактора	к.с.	80-92	120-130	150-180	180-200	260-310
Маса	кг	750	1000	1200	1700	2300



ОСНОВНІ ФУНКЦІЇ ТА МОЖЛИВОСТІ В РОБОТІ

- Брус рами глибкорозпушувача 100x100x6
- Сійка висотою 75-85см, товщина 30мм, сталь 45
- Долото сталь 45, кріплення на 2 болти класу міцності 10.9
- Підшипникові вузли FKL Сербія (не обслуговувані)
- Правильний кут атаки сійки
- Ресурс робочих органів від 200 гектар
- Економія палива до 30%
- Система захисту рами

БІЛЬШ ДЕТАЛЬНО ПРО НАШІ ГЛИБКОРОЗПУШУВАЧІ ВИ МОЖЕТЕ ДІЗНАТИСЯ НА НАШОМУ YOUTUBE КАНАЛІ ПЕРЕГЛЯНУВШИ ЦІ ВІДЕО:

www.youtube.com/@agrobm983

Для електронного каталогу доступні посилання. Просто натисніть на назву відео



Чизель 1500/глибкорозпушувач, від 80 к.с



Чизель 2,5м-200га-2 роки роботи в полі



Чизель 1,5м-100га-1рік. Досвід роботи з МТЗ 82.1 в полі.



Чизель 2300/глибкорозпушувач. Під МТЗ 1221 2021, від 130 к.с

КУЛЬТИВАТОР VELLUS

Культиватор КП-S та КП призначені для суцільного обробітку ґрунту, підрізання, висічування бур'янів, вирівнювання та ущільнення поверхневого шару ґрунту під посів, закриття вологи. Конструкція рами складається з умовних 3-х частин (центр, ліве та праве крило).

НАШ МОДЕЛЬНИЙ РЯД:

КП-4.2 КП-5 КП-6
4,2м 5м 6м



Параметри	Ширина захвату (м)	Кількість рядків (шт)	Кількість робочих органів (шт)	Робоча швидкість (км/год)	Глибина обробітку (см)	Потужність трактора (к.с.)
КП-4200-3	4.2	3	17	10	5-15	від 80
КП-4200-3s Bellota	4.2	3	17			від 80
КП-4200-4	4.2	4	17			від 80
КП-4200-4s Bellota	4.2	4	17			від 80
КП-5000-3	5.0	3	19			від 95
КП-5000-3s Bellota	5.0	3	19			від 95
КП-5000-4	5.0	4	19			від 95
КП-5000-4s Bellota	5.0	4	19			від 95
КП-6000-5	6.0	5	25			від 95



БІЛЬШ ДЕТАЛЬНО ПРО НАШІ КУЛЬТИВАТОРИ ВИ МОЖЕТЕ ДІЗНАТИСЯ НА НАШОМУ YOUTUBE КАНАЛІ ПЕРЕГЛЯНУВШИ ЦІ ВІДЕО:

www.youtube.com/@agrobm983

Для електронного каталогу дослупні посилання. Просто натисніть на назву відео

КУЛЬТИВАТОР СКЛАДАЄТЬСЯ ІЗ:

- Рама 80x80x6 мм
- Причіпний пристрій
- Робочі органи на вибір
- Лапа 330мм українського виробництва
- Прикочуючий коток без центробіжного валу
- Гребінка в 2 ряди (Пружинна, зубова) , або польова дошка



Культиватор. Робота жорсткої стійки в полі



Культиватор КПS - 4200 на S-образной стойке (компания Bellota)



Культиватор Передпосівний Причіпний суцільного обробітку 6 м



Культиватор НАВІСНИЙ паровий 3.3 метра для передпосівної обробки

ДИСКОВА БОРОНА ADAMANT

Дискові борони називають дископлуг, дискатор та лушильник, так як цей агрегат виконує багато функцій: рихлення ґрунту, подрібнення стерні, розпушення, часткового перемішування ґрунту. По суті це універсальні агрегати, потрібні кожному господарству.

НАШ МОДЕЛЬНИЙ РЯД:

- БДП-2,4м
560 диск
- БДП-2,4м
660 диск
- БДП-3,2м
560 диск
- БДП-3,2м
660 диск



ДИСКОВА БОРОНА ADAMANT СКЛАДАЄТЬСЯ ІЗ:

- Рама брус 100х60х6 мм
 - Прикочуючий коток (планчатий, трубчастий або універсальний)
 - Гідравліка (Рукава високого тиску, гідроциліндр МС 100/50х400-4.44(715))
- Робочі органи - жорстка стійка та ріжучий диск "Ромашка" 550мм або 660мм (кут атаки регульований: від 0° до 30°)
 - Причіпний пристрій

Параметри		БДП-2400-01	БДП-2400-02	БДП-3200-01	БДП-3200-02
Тип		навісна	причіпна	причіпна	причіпна
Продуктивність	Га/год	2.8	2.8	до 3.8	до 3.8
Робоча ширина	м	2.4	2.4	3.2	3.2
Робоча швидкість	км/год	до 12	до 12	до 12	до 12
Глибина обробітку	см	до 14	до 18	до 14	до 18
Кількість робочих органів	шт	18	14	24	20
Діаметр робочих органів	мм	560	660	560	660
Кількість рядів	шт	2	2	2	2
Габаритні розміри	м	2,05х2,7х1,2	2,05х2,7х1,2	4,43х3,35х1,52	4,43х3,35х1,52
Маса	кг	880	880	1750	1800
Агрегатується з тракторами	к.с.	від 80	від 80	від 90	від 90



БІЛЬШ ДЕТАЛЬНО ПРО НАШІ ДИСКОВІ
БОРОНИ ВИ МОЖЕТЕ ДІЗНАТИСЯ НА НАШОМУ
YOUTUBE КАНАЛІ ПЕРЕГЛЯНУВШИ ЦІ ВІДЕО:

www.youtube.com/@agrobm983

Для електронного каталогу доступні
посилання. Просто натисність на назву відео



РОБОТА В ПОЛІ ДИСКОВОЇ
БОРОНИ ADAMANT-3200 З
ДИСКОМ 660мм



ЧИ ВИТРИМАЛА
ВИПРОБУВАННЯ Причіпна
Дискова Борона 3.2 м



Дискова борона робота в
полі



Робота в полі борона
дискова

ДИСКОВИЙ ЛУЩИЛЬНИК ORBIS

Дискові борони незамінні як в традиційній, так і в мінімальній системі обробки. У лінійці компанії БМ Системс присутні навісні та причіпні дискові борони з різними варіантами робочих органів та різною робочою шириною захвату.

НАШ МОДЕЛЬНИЙ РЯД:
БДЛ-2400 БДЛ-3300



ДИСКОВИЙ ЛУЩИЛЬНИК СКЛАДАЄТЬСЯ ІЗ:

- Рама брус 100x60x6 мм (стійка Bellota)
- Прикочуючий коток (планчатий, трубчастий та універсальний)
- Гідравліка (Рукава високого тиску, гідроциліндр МС 100/50x400-4.44(715))
- Транспортні колеса широкого профілю (10.0/75x15.3)
- Робочі органи : ресорна підпружиненна стійка Bellota 90x14 та ріжучий диск Super Sharp 514мм
- Причіпні або навісні

Параметри		БДЛ-2400	БДЛ-3300
Тип		навісна/причіпна	причіпна
Продуктивність	Га/год	до 2.9	до 3.8
Робоча ширина	м	2.4	3.3
Робоча швидкість	км/год	до 15	до 15
Глибина обробки	см	до 14	до 14
Кількість робочих органів	шт	18	24
Діаметр робочих органів	мм	514	514
Кількість рядів	шт	2	2
Габаритні розміри	мм	2675x2710x1270	5510x3460x1320
Маса	кг	1000	2100
Агрегується з тракторами	к.с.	від 80	від 90



БІЛЬШ ДЕТАЛЬНО ПРО НАШІ ДИСКОВІ
ЛУЩИЛЬНИКИ ВИ МОЖЕТЕ ДІЗНАТИСЯ НА
НАШОМУ YOUTUBE КАНАЛІ ПЕРЕГЛЯНУВШИ ЦІ
ВІДЕО:

www.youtube.com/@agrobm983

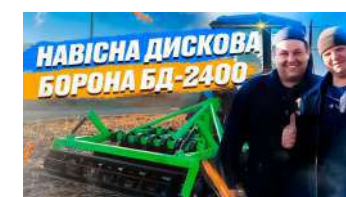
Для електронного каталогу доступні
посилання. Просто натисніть на назву відео



РОБОТА В ПОЛІ ДИСКОВОЇ
БОРОНИ ADAMANT-3200 З
ДИСКОМ 660мм



Чи ВИТРИМАЛА
ВИПРОБУВАННЯ Причіпна
Дискова Борона 3.2 м



Навесная Дисковая
Борона БД-2400, диск
шарк под МТЗ



Робота в полі борона
дискова

КОТОК

НАШ МОДЕЛЬНЫЙ РЯД:

3,0м 6,0м



Параметри		ПН-3000	ПНШ-3000	ПП-3000	ППШ-3000	ПГ-6000	ПГШ-6000
Тип катка		прямий навісний	шахматний навісний	прямий причіпний	шахматний причіпний	прямий причіпний гідрофікований	шахматний причіпний гідрофікований
Ширина захвату	м	3	3	3	3	6	6
Агрегатується з тракторами	к.с.	від 40	від 40	від 40	від 40	від 80	від 80
Транспортна швидкість	км/год	20	20	20	20	20	20
Робоча швидкість	км/год	15	15	15	15	15	15
Маса	кг	800	800	1120	1120	2350	2350

БІЛЬШ ДЕТАЛЬНО ПРО НАШІ КАТКИ ВИ МОЖЕТЕ ДІЗНАТИСЯ НА НАШОМУ YOUTUBE КАНАЛІ ПЕРЕГЛЯНУВШИ ЦІ ВІДЕО:



КОТОК ПОДРІБНЮВАЧ 3 М
РОБОТА В ПОЛІ З МТЗ



Коток подрібнювач 3
метри захвату в наявності



одрібнювач рослинних
решток НАВІСНИЙ 3
метра, рубячий каток



Каток-измельчитель на
гидрофицированной раме

ЗЧІПКА

НАШ МОДЕЛЬНЫЙ РЯД:

12м 14м 16м 18м



Зчіпка зубових борін призначена для: руйнування верхніх шарів ґрунту, закриття вологи під час ранньовесняних польових робіт, розпушування та вирівнювання поверхні поля, кришення грудок, передпосівного та посходового боронування, знищення та вичісування укорінених бур'янів.

Параметри		БГЗ-12	БГЗ-14	БГЗ-16	БГЗ-18
Тип		причіпна	причіпна	причіпна	причіпна
Продуктивність	Га/год	14	16.5	19	21.5
Робоча швидкість	км/год	до 12			
Транспортна швидкість	км/год	до 20			
Робоча ширина захвату	м	12	14	16	18
Глибина обробітку	см	до 10			
К-сть секцій зубових борін	шт	12	14	16	18
Габаритні розміри в робочому положенні	м	6.4x12x0.8	7.8x14x0.8	9.2x16x0.8	10.2x18x0.8
Габаритні розміри в транспортному стані	м	5.8x3.5x1.4	6.8x3.5x1.4	6.8x3.5x1.4	7.8x3.5x1.4
Маса	кг	1510-1680	1670-1840	1830-2000	1990-2160
Агрегатується з тракторами	к.с.	від 80	від 80	від 95	від 125

